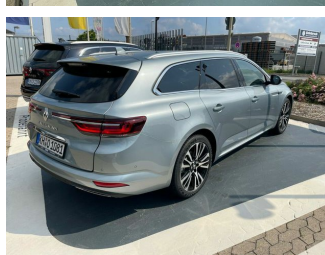


RENAULT Talisman Grandtour Initiale Paris TCe225: 2tkm!

Jahreswagen

Druckdatum: 28.09.2021



Preis: 40.900 € MwSt. ausweisbar

Fahrzeugnummer: 328021982

Fahrzeugdaten

| | |
|----------------|--------------------------|
| Leistung | 165 kW (224 PS) |
| Erstzulassung | 11/2020 |
| Farbe | grau (Baltikum-Grau KQD) |
| Kilometerstand | 1.950 km |
| Getriebe | Automatik |
| Fahrzeugart | Jahreswagen |
| Kraftstoffart | Benzin |
| Aufbauart | Kombi |

Verbrauch und Umwelt

| | |
|--------------------------------|---------------|
| CO2-Effizienzklasse | B* |
| CO2-Emissionen kombiniert | 168 g/km* |
| Kraftstoffverbrauch innerorts | 9,60 l/100km* |
| Kraftstoffverbrauch außerorts | 6,10 l/100km* |
| Kraftstoffverbrauch kombiniert | 7,40 l/100km* |

*) Weitere Informationen zum offiziellen Kraftstoffverbrauch und den offiziellen spezifischen CO₂-Emissionen neuer Personenkraftwagen können dem „Leitfaden über den Kraftstoffverbrauch, die CO₂-Emissionen und den Stromverbrauch neuer Personenkraftwagen“ entnommen werden, der an allen Verkaufsstellen und bei der Deutschen Automobil Treuhand GmbH (DAT) unentgeltlich erhältlich ist.

Autohaus Grohs GmbH & Co. KG
Rudolf-Diesel-Str. 5 · 55543 Bad Kreuznach
Tel.: 0671-61001 · Fax: 0671-69043 · info@autohaus-grohs.de

RENAULT Talisman Grandtour Initiale Paris TCe225: 2tkm!

Jahreswagen

Druckdatum: 28.09.2021

Ausstattung

- Leichtmetallfelgen
- Einparkhilfe
- Servolenkung
- Sitzheizung
- Elektr. Sitzeinstellung
- Navigationssystem
- Garantie
- Dachreling
- Metallic
- Regensensor
- HeadUp Display
- Freisprecheinrichtung
- Verkehrszeichenerkennung
- Wegfahrsperr
- Elektron. Stabilitätsprogramm (ESP)
- Antiblockiersystem (ABS)
- Mwst. ausweisbar
- Lederausstattung
- Elektr. Fensterheber
- Lichtautomatik
- ASR
- Multifunktionslenkrad
- Außenspiegel elektrisch
- Vollleder
- Touchscreen
- USB

Beschreibung

Makelloser Jahreswagen von Ihrem Renault Vertragspartner in bad Kreuznach!!

Im Angebot enthaltene Sonderausstattung:

- Cruising-Paket Plus mit Head Up Display und adaptivem Tempomat
- Sicherheitssystem mit automatischem Notruf (eCall)
- Nappalederpolsterung INITIALE PARIS in Titanium Black
- Winter-Paket Plus mit beheizbarem Lenkrad

Weitere Ausstattung:

Adaptive Geschwindigkeitsregelanlage, Airbag Beifahrerseite abschaltbar, Airbag Fahrer-/Beifahrerseite, Allradlenkung, Ambiente-Beleuchtung, Anti-Submarining-Airbag im Fond, Antischlupfregelung (ASR), Außenspiegel elektr. anklappbar, Außenspiegel elektr. verstell- und heizbar, Außenspiegel elektr. verstellbar, mit Memory, Außenspiegel Wagenfarbe, Blinkleuchten LED in Außenspiegel integriert, Bremsassistent, Coming-Home-Lichtfunktion, Dachreling, Eco Mode (Fahrmodusschalter), Einstiegsleisten Aluminium, Elektr. Bremskraftverteilung, Fahrassistenz-System: Berganfahr-Assistent (HSA), Fahrassistenz-System: Multi-Sense (Fahrmodusschalter), Fahrassistenz-System: Müdigkeitserkennungs-Sensor, Fahrassistenz-System: Park-Assistent mit 360 Bewegungssensoren, Fahrassistenz-System: Spurhalteassistent Aktiv, Fahrassistenz-System: Totwinkel-Assistent, Fahrwerksdämpfung elektronisch geregelt, Fensterheber elektrisch vorn + hinten, Fensterzierleisten verchromt, Frontscheibe (Sun-Protect), Frontscheibe Akustikglas, Getriebe 7-Gang -

Autohaus Grohs GmbH & Co. KG

Rudolf-Diesel-Str. 5 · 55543 Bad Kreuznach

Tel.: 0671-61001 · Fax: 0671-69043 · info@autohaus-grohs.de

RENAULT Talisman Grandtour Initiale Paris TCe225: 2tkm!

Jahreswagen

Druckdatum: 28.09.2021

Doppelkupplungsgetriebe, Handschuhfach, Handschuhfach mit Kühlfunktion, Head-up-Display, Heckscheibe heizbar, Induktionsladeschale für Smartphone, Isofix-Aufnahmen für Kindersitz, Karosserie: 5-türig, Klimaautomatik 2-Zonen mit autom. Umluft-Control, Komfort-Paket, Kopf-Airbag-System hinten, Kopf-Airbag-System vorn, Kühlergrill verchromt, Lenkrad (Leder Nappa, 3-Speichen), Lenksäule (Lenkrad) höhenverstellbar, Lenksäule (Lenkrad) längsverstellbar, LM-Felgen, Luftdüsen im Fond, Matrix-LED-Scheinwerfer, Mittelarmlehne hinten mit Fach, Mittelarmlehne vorn mit Ablagefach, Modellpflege, Motor 1, 8 Ltr. - 165 kW TCE, Multimedia-System Easy Link mit Navigationssystem (Touchscreen 9, 3"), Nebelscheinwerfer LED, Otto-Partikelfilter (GPF), Parkbremse elektrisch, Reifendruck-Kontrollsystem, Reserverad als Notrad, Rückfahrkamera, Rücksitzbank geteilt/klappbar (1/3-2/3), Safety Plus-Paket, Schadstoffarm nach Abgasnorm Euro 6d-TEMP, Schalt-/Wählhebelgriff Leder Nappa, Seitenairbag vorn, Seitenscheiben Dämmglas, Sitz vorn links mit Massagefunktion, Sitzbezug / Polsterung: Leder Nappa, Sitze vorn elektr. verstellbar (mit Memory), Sitze vorn mit Anti-Submarining-Airbag, Sonnenblenden mit Spiegel (beleuchtet), Sonnenschutzrollo an Seitenscheiben hinten, Sound-System BOSE Surround, Start/Stop-Anlage, Steckdose (12V-Anschluß) 2.Sitzreihe, Sun Plus-Paket, Tachometeranzeige (Instrumente) digital, Türgriffe außen Wagenfarbe, USB-Anschluss inkl. AUX-IN-Anschluss und SD-Karten-Schnittstelle, USB-Ladeanschluß (2) inkl. AUX-Anschluß für 2.Sitzreihe, Verglasung hinten abgedunkelt, Visio Plus-Paket, Zusatzsteckdose in Mittelkonsole.

Interessante Leasing- oder Finanzierungsangebote erhalten Sie bei uns gerne per Mail oder auf telefonische Anfrage!!

Autohaus Grohs GmbH & Co. KG
Rudolf-Diesel-Str. 5 · 55543 Bad Kreuznach
Tel.: 0671-61001 · Fax: 0671-69043 · info@autohaus-grohs.de